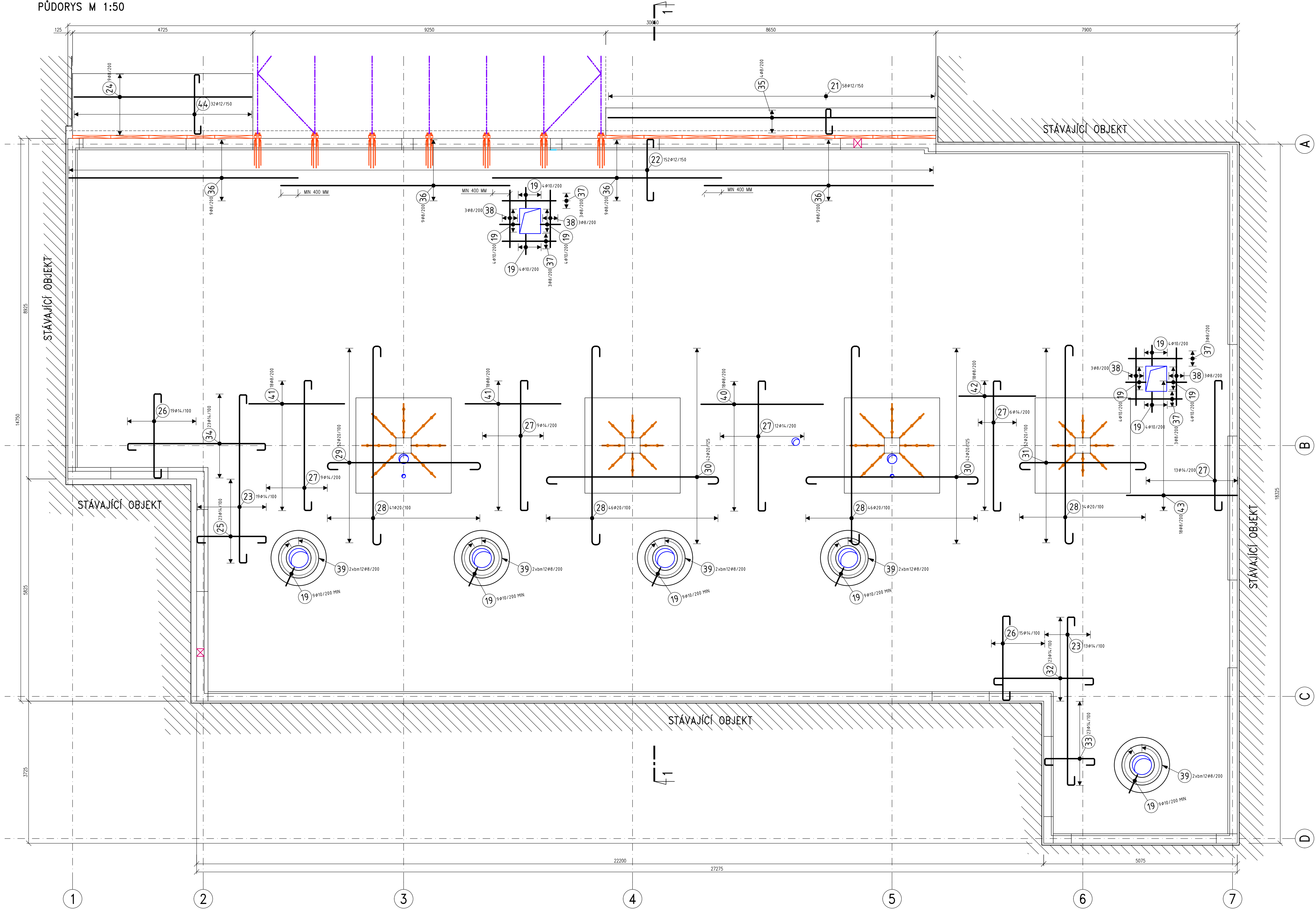


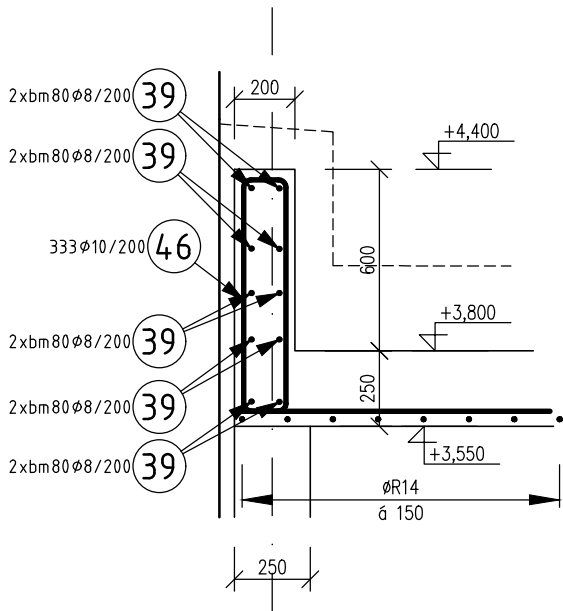
SCHÉMA VÝZTUŽE DESEK D101–D103 A VÝZTUŽ ATIK – HORNÍ VÝZTUŽ

VÝZTUŽ PŘI HORNÍM POVRCHU DESKY

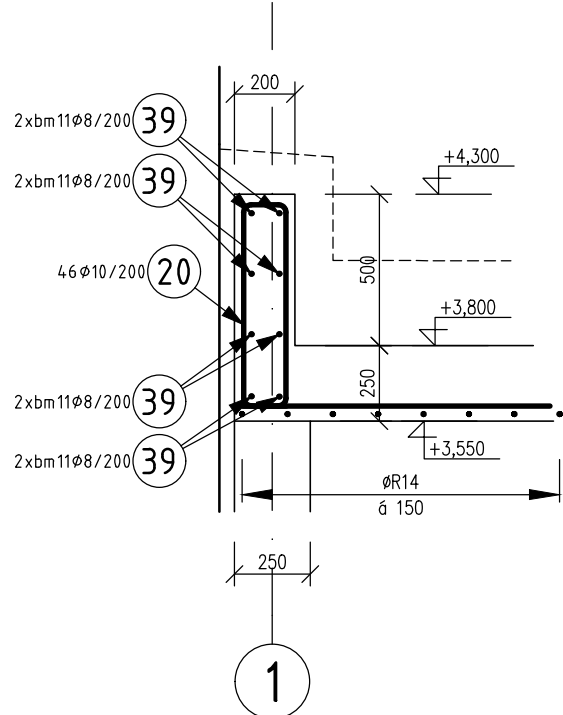
PŮDORYS M 1:50



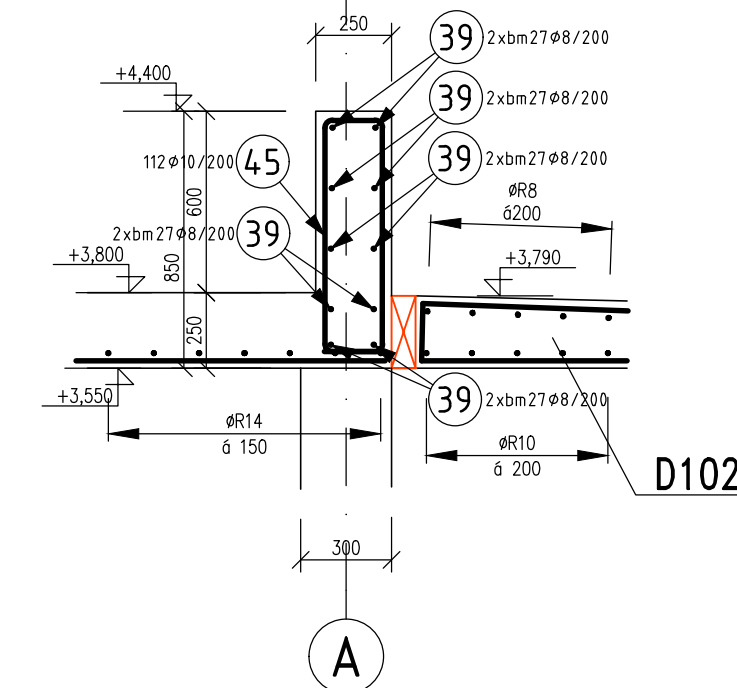
ATIKA AT101 – CELKEM 66,425M
ŘEZ M 1:25



ATIKA AT102 – CELKEM 9,125M
ŘEZ M 1:25



ATIKA AT103 – CELKEM 22,35M
ŘEZ M 1:25



POZNÁMKA

- PŘED PROVÁZENÍM OVĚŘIT VŠECHNY NEZBYTNÉ KÓTY DLE SKUTEČNÉHO STAVU. PŘI ZAŠTĚNÍ ROZDÍLŮ MEZI PROJEKTOVOU DOKUMENTACÍ A SKUTEČNÝM STAVEM BUDOU TYTO ÚDAJE NEPRODLÉNĚ SDĚLENY PROJEKTANTOVI.
- OZNAČENÍ JINAK JE PROVĚŘENO DLE ČSN EN 206. BETONOVÉ KONSTRUKCE BUDOU PROVÁDĚNY DLE ČSN EN 13670-1 A DALŠÍCH NAVAZUJÍCÍCH NŮREM, POKUD NENÍ UVEDENO JINAK V TECHNICKÉ ZPRÁVĚ.
- NEJEDNOU SOUČÁSTÍ JE VÝKRES TVARU.
- PŮLMĚRY VÝZTUŽE DLE ČSN EN 1992-1-1, TAB.8.1.
- MINIMÁLNÍ STYKOVACÍ DÉLKA JE PRO $\phi 6=300$ MM, $\phi 8=400$ MM, $\phi 10=500$ MM, $\phi 12=600$ MM, $\phi 14=700$ MM, $\phi 16=800$ MM, $\phi 18=900$ MM, $\phi 20=1000$ MM, $\phi 22=1100$ MM, $\phi 25=1250$ MM, POKUD NENÍ UVEDENO JINAK.
- ROZMĚRY PRŮTŮ JE VZTAŽENO K OSĚ PRŮTŮ.
- NAVAZUJÍCÍ A KOTVENÍ VÝZTUŽ JE VÝZTUŽ ZOBRAZENA VE VÝKRESECH VÝZTUŽE NIŽŠÍCH PRŮTŮ.
- UKLADÁNÍ, OŠETŘOVÁNÍ A PŘÍPOB BETONÁŽE VIZ TECHNICKÁ ZPRÁVA.
- VÝZTUŽ ZASAHUJÍCÍ DO OTVORŮ NEPŘEKROUŠAT, ALE POSUNOUT DO NEBLÍŽEJŠÍ MOŽNÉ POLOHY U OTVORU.
- ROZMĚRY PRŮTŮ VÝZTUŽE JSOU VZTAŽENY K OSĚ PRŮTŮ.
- CELKOVÉ DÉLKY PRŮTŮ JSOU STŘEDNĚ BĚHY.
- ROVNÉ PRŮTŮ JSOU VE VÝKRESECH OZNAČENÉ "V".
- VÝŠKA OSTATNÍCH PRŮTŮ (ZEBŘÍČKŮ) JE STANOVĚNA PROJEKTANTEM NA ZÁKLADĚ PŘEDPOKLÁDANÉHO ROZMÍSTĚNÍ VÝZTUŽE A TUHOSTI JEDNOTLIVÝCH PRŮTŮ. TATO VÝŠKA JE POUZE ORIENTAČNÍ. DODAVATEL SI V RÁMCI VÝROBNÍ DOKUMENTACE ZVOLÍ VÝŠKU A ROZMÍSTĚNÍ TAKOVÉ, ABY BYLA DODRŽENA POLOHA HORNÍ VÝZTUŽE DLE PD. HORNÍ VÝZTUŽ JE MOŽNÉ NAVAZOVAT NEBO SKLADAT ABY BYLO DODRŽENO KRYTÍ HORNÍ VÝZTUŽE. HORNÍ VÝZTUŽ MÁVÍ VÝŠKU NA ZÁKLADĚ MINIMÁLNÍCH POLOMŮ PRO DÁVKU VÝZTUŽE.
- PROJEKTANT KONSTRUKČNÍ ČÁSTI NEBOU PŘED ZABUDOVÁNÍM PŘEJEDNĚ KOMPLETNĚ PROVĚŘENOU VÝZTUŽ VŠECH SB KONSTRUKCÍ – VIZ TECHNICKÁ ZPRÁVA.
- PŘI PROVÁZENÍ STAVBY BUDOU DODRŽOVÁNY VŠECHNY PLATNÉ ZÁKONY OHLEDNĚ BEZPEČNOSTI A OCHRANY ZDRAVÍ A NAVAZUJÍCÍ PLATNÁ NAŘÍZENÍ VLÁDY A VÝHLÁŠKY. PŘEDEVŠÍM BUDOU DODRŽOVÁNA NAŘÍZENÍ VLÁDY 101/2005 Sb., 362/2005 Sb., 591/2005 Sb.

VÝKRES VÝZTUŽE BUDE NAVRŽEN DODAVATELEM STAVBY JAKO SOUČÁST VÝROBNÍ DOKUMENTACE VČETNĚ DISTANČNÍ VÝZTUŽE PRO HORNÍ VÝZTUŽ A LEMOVÁNÍ OTVORŮ. TVAR, USPOŘÁDÁNÍ A STYKOVÁNÍ VÝZTUŽE MUSÍ ODPOVÍDAT A BÝT V SOULADU S PROVÁDĚCÍM PROJEKTEM (VČETNĚ STATICKÉHO VÝPOČTU), ZOV A NORMAMI ČSN EN 1992, ČSN 731201:2010.

VÝROBNÍ DOKUMENTACE BUDE ODSOUHLASĚNA PROJEKTANTEM.

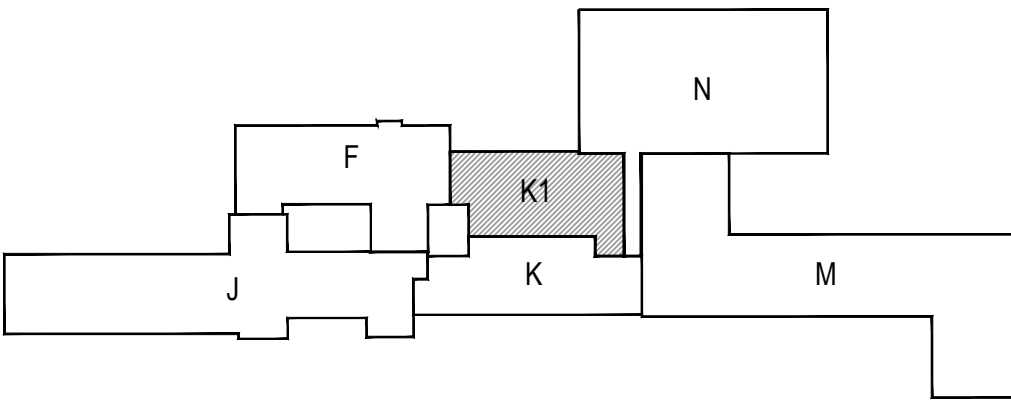
MATERIÁLY, POVRCHOVÁ ÚPRAVA, GEOMETRICKÉ TOLERANCE A PROVÁDĚNÍ KONSTRUKCÍ JSOU PODROBNĚ SPECIFIKOVÁNY V TECHNICKÉ ZPRÁVĚ.

PŘED PROVÁZENÍM OVĚŘIT VŠECHNY NEZBYTNÉ KÓTY DLE SKUTEČNÉHO STAVU. PŘI ZJIŠTĚNÍ ROZDÍLŮ MEZI PROJEKTOVOU DOKUMENTACÍ A SKUTEČNÝM STAVEM BUDOU TYTO ÚDAJE NEPRODLÉNĚ SDĚLENY PROJEKTANTOVI.



NAVRHOVÁNO DLE ČSN EN 1992
BETON: –DESKA D101: C25/30 – XC1 DLE ČSN EN 206
–DESKY D102, D103: C30/37 – XC4, XF1 DLE ČSN EN 206
VÝZTUŽ: B500B (R)

KRYTÍ VÝZTUŽE:
– DESKA D101: 25 MM
– DESKA D102, D103: 30 MM

POVRCHOVÁ ÚPRAVA – VIZ TECHNICKÁ ZPRÁVA
MNOŽSTVÍ VÝZTUŽE:
– STROPNÍ DESKY: 150,0 KG/M3
– ATIKY: 110,0 KG/M3



±0,000= 396,55 m n. m. Bpv

Generální projektant: <div></div> Ing. Petr Tomický Třaskatova 563/10 638 00 Brno		Hlavní inženýr projektu: ING. PETR TOMICKÝ číslo autorizace 1004721 obor autorizace IP00		Investor: <div></div> Nemocnice Písek, a.s. Karlův Čapka 589 397 23 Písek	
Název stavby: NEMOCNICE PÍSEK, a.s. MODERNIZACE URGENTNÍHO PŘÍJMU				Zakázkové číslo: DPS 03-2021 Paré: <div><div>Datum: 03-2022</div><div>Stupeň: PROVÁDĚNÍ STAVBY</div></div>	
Zpracovatel: A+Z PROJEKT TEAM, s.r.o. Uřetova 33, Brno IČO 28274725, tel: 546210922, mob: 731117447 e-mail: info@akuzprojekt.cz			Oddíl: STATIKA		Autorizace:
Odpovědný projektant: ING. ALEŠ UTKAL		Vypracoval: ING. LUBICA HOLASOVÁ		Kontroloval: ING. ALEŠ UTKAL	
Objekt: SO 01 - PŘÍSTAVBA BUDOVY K					
Název přílohy: SCHÉMA VÝZTUŽE DESEK D101-D103 VÝZTUŽ ATIK - HORNÍ VÝZTUŽ				Označení: D.1.01.2-206 <div><div>Formát: 10x44</div><div>Měřítko: 1:50</div></div>	